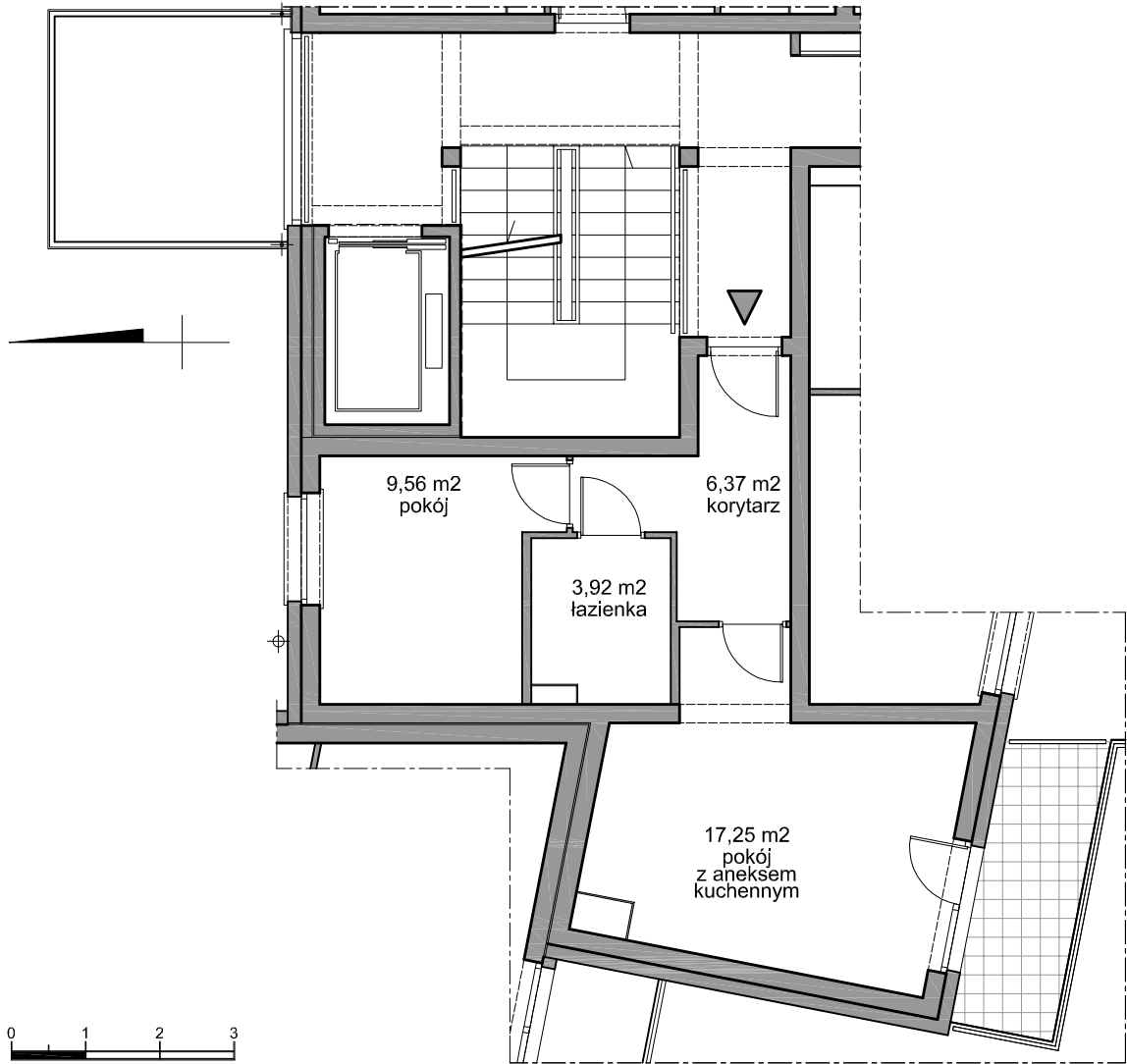


# OSIEDLE PRZY CIENISTEJ

Gdańsk Chełm

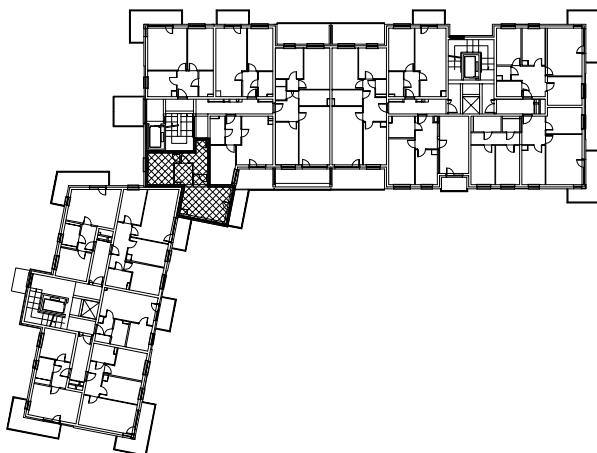
Spółdzielnia Mieszkaniowa  
„Chełm”

przedsięwzięcie B III / I - zadanie I



powierzchnia użytkowa

37,10 m<sup>2</sup>



BUDYNEK NR 2  
MIESZKANIE NR 35  
1 PIĘTRO

powierzchnia balkonu 5,54 m<sup>2</sup>